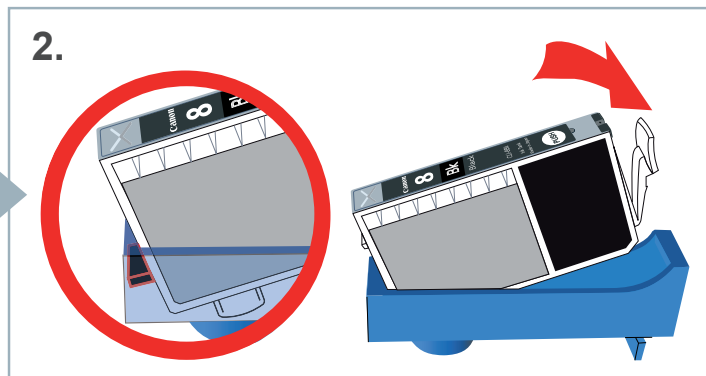
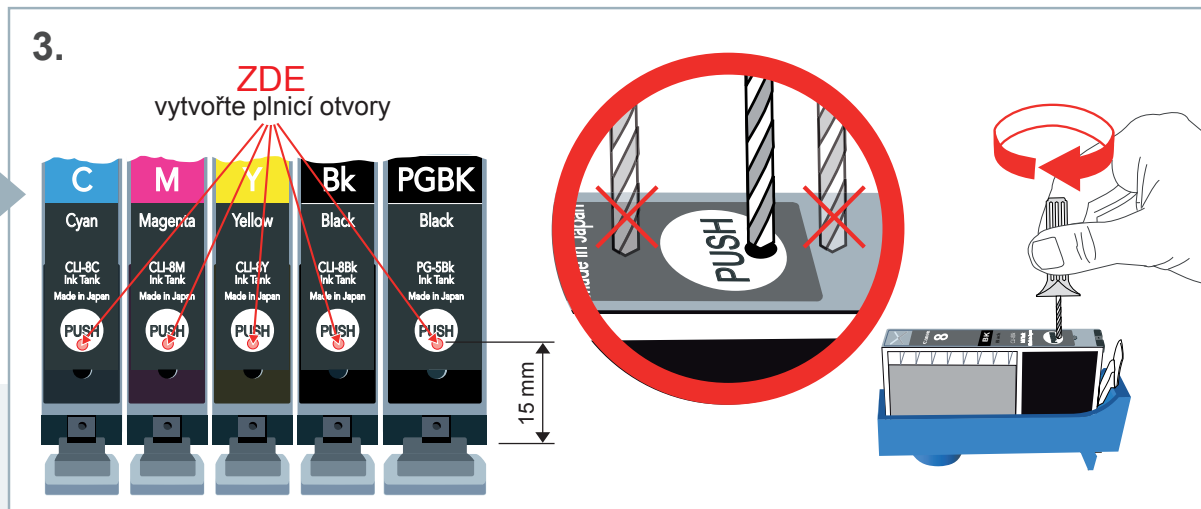


1. Vyjměte inkoustový zásobník z tiskárny.  
Otevřete kryt tiskárny a počkejte dokud nevyjde držák s inkoustovými zásobníky. Inkoustový zásobník, který chcete doplnit, vyjměte z držáku.

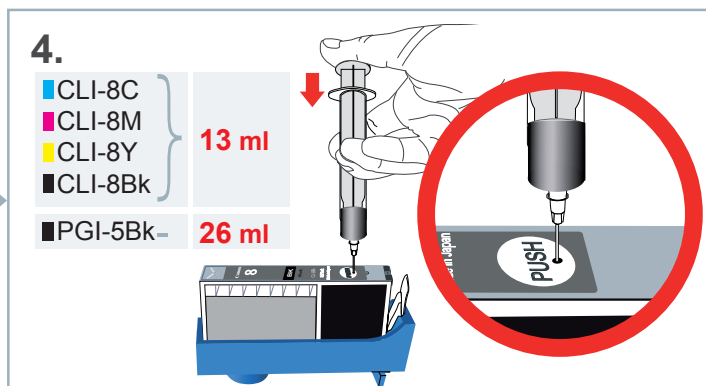


2. Zaczvakněte inkoustový zásobník do plnicího adaptéru (podobně jako do tiskárny).  
Výčnělek v přední části inkoustového zásobníku musí být zasunutý pod hranou adaptéru.



3. Přiloženým vrtákem vytvořte plnicí otvor v místě znázorněném na obr. 3.  
**! OTVOR VYVRTĚJTE PŘESNĚ V TOMTO MÍSTĚ !**

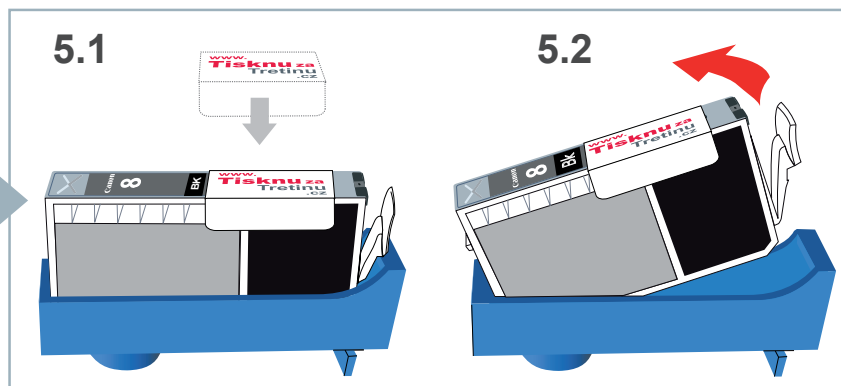
Na jiných místech jsou uvnitř zásobníku různé výčnělky a nerovnosti. Při vrtání nechte zásobník s adaptérem položený na stole. Na vrták je při vrtání potřeba vyvinout větší tlak. Nebojte se přitlačit, vrtáte-li přesně v místě znázorněném na obrázku, nemůžete zásobník poškodit. Nožem očistěte okraj otvoru od otěpů.



4. Na stříkačku s inkoustem příslušné barvy nasadte jehlu, tu zasuňte celou délkou do plnicího otvoru a inkoustový zásobník naplňte doporučeným množstvím inkoustu - viz obr. 4.

Při plnění používejte přiložené rukavice a provádějte jej například na rozložených novinách. Inkoust má vysokou barvicí schopnost a těžko se odstraňuje.

Papírovým kapesníčkem důkladně očistěte okolí otvoru od nečistot a inkoustu. Plocha musí být čistá a bez otřepů z vrtání.



5.1 Příloženou samolepkou pečlivě přelepte plnicí otvor. Inkoustový zásobník vyjměte z plnicího adaptéru viz obr. 5.2. Přesvědčte se, zda ze spodní části inkoustového zásobníku nevytéká inkoust. Pokud je vše v pořádku, vložte jej do tiskárny a spusťte hloubkové čištění trysek.

Tuto funkci spustíte takto:

1. Klikněte na tlačítko "Start".
2. Klikněte na "Tiskárny a faxy".
3. Na označení tiskárny klikněte pravým tlačítkem myši.
4. V nabídce která se objeví vyberte "Vlastnosti".
5. V okně které se zobrazí klikněte na kartu "Údržba".
6. Spusťte režim "Hloubkové čištění trysek" Vytiskněte zkušební stránku.

Pokud inkoust vytéká, je zásobník přeplněný, nebo netěsní samolepka. Zkontrolujte samolepku, pokud netěsní, vložte zásobník zpět do adaptéru a odstraňte netěsnosti (samolepku přelepte, znovu očistěte okolí plnicího otvoru, nebo použijte jinou samolepku). Nechte zásobník stát v nějaké nádobce, ve které může odtéct část inkoustu, který není zásobník schopen udržet.



**POZOR**

V případě, že se na monitoru počítače objeví toto hlášení nerušte tisk, ale stiskněte nebo podržte tlačítko podle instrukcí.

Tlačítko „POKRAČOVAT“ (označené nebo OK ) je na tiskárně! Tím dojde k vypnutí funkce „hlídání hladiny inkoustu“. Tato funkce se znovu aktivuje pouze po vložení nového originálního inkoustového zásobníku. Doporučením o výměně inkoustového zásobníku se neřídíte. Tiskněte dokud v zásobníku nedojde inkoust a poté jej znovu doplňte. Můžete také zásobník plnit průběžně.

Hlášení se mohou u různých typů tiskáren od zobrazeného hlášení mírně lišit - délkou stisknutí tlačítka, označením tiskárny a inkoustového zásobníku.