

1. Vyjměte tiskovou kazetu z tiskárny. Otevřete kryt tiskárny a počkejte dokud nevyjde držák s tiskovými kazetami. Kazetu kterou chcete doplnit vyjměte z držáku.

2. Nožem odřízněte horní ochranný kryt (viz obr.2). Po odstranění krytu získáte přístup k plnicím otvorům jednotlivých barev. Při plnění používejte přiložené rukavice a provádějte jej například na rozložených novinách. Inkoust má vysokou barvicí schopnost a těžko se odstraňuje.

3. Na stříkačce s inkoustem příslušné barvy nasadíte jehlu.

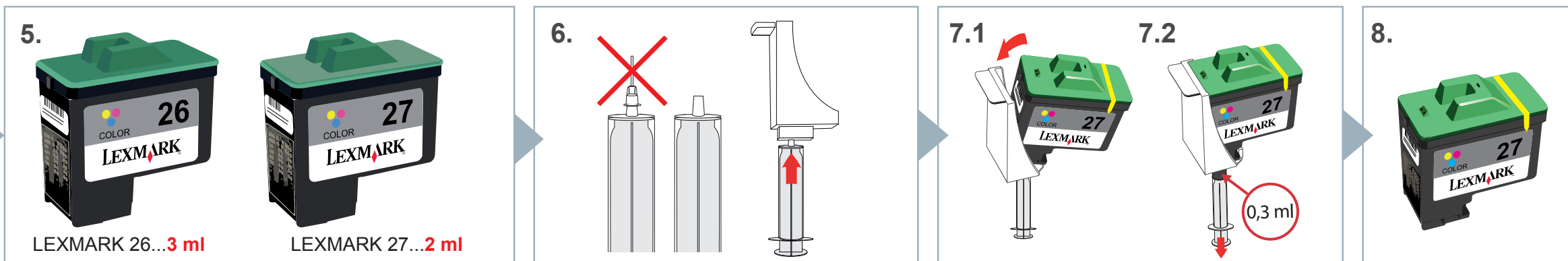
! POZOR !
NEZAMĚŇTE PLNICÍ OTVORY

Pokud si nejste jisti určením barvy, zasuňte do otvoru např. párátko – zabarví se. Pokud si nejste jisti barvou inkoustu ve stříkačce otevřete hrot jehly o papírový kapesníček – zabarví se.

4. Jehlu zasuňte příslušným plnicím otvorem cca **2 cm** hluboko do porézní hmoty uvnitř tiskové kazety.

Ze stříkačky mírným tlakem vytlačte množství inkoustu **doporučené pro konkrétní typ tiskové kazety - viz obrázek 5.** Doplníte i ostatní barvy.

Pokud začne inkoust vytékat plnicím otvorem, nebo tryskami (kovová destička ve spodní části tiskové kazety), nasajte ihned část inkoustu zpět do stříkačky.



6. Na odsávací adaptér nasadíte přiloženou malou 2 ml stříkačku. **Nenasazujte na ni jehlu** - pouze zasuňte stříkačku do otvoru ve spodní gumové části adaptéru.

7.1 Přiložte horní ochranný kryt na tiskovou kazetu a přilepte ho samolepkou.

Zacvakněte tiskovou kazetu do odsávacího adaptéru.

Postupujte takto:

Trysky (kovová destička ve spodní části tiskové kazety) přiložte na bílou gumovou část adaptéru a pak do adaptéru docvakněte vršek kazety.

Stříkačkou odsajte cca 0,3 ml inkoustu. Tím z trysek odsajete nečistoty, které by měly negativní vliv na kvalitu tisku. Tiskovou kazetu ihned vyjměte z adaptéru a očistěte trysky papírovým kapesníčkem. Ujistěte se, že ze spodní části kazety (trysky) nevytéká inkoust. Pokud ano, opakujte postup podle obrázku 7.1 a 7.2.

8. Jestliže je vše v pořádku vložte kazetu do tiskárny a vytiskněte zkušební stránku.

Pokud není tisk v pořádku, nakapejte na trysky čisticí roztok z 2 ml stříkačky (1-2 kapky). Nechte jej 10 min. působit a zopakujte postup podle obrázku 7.1 a 7.2.